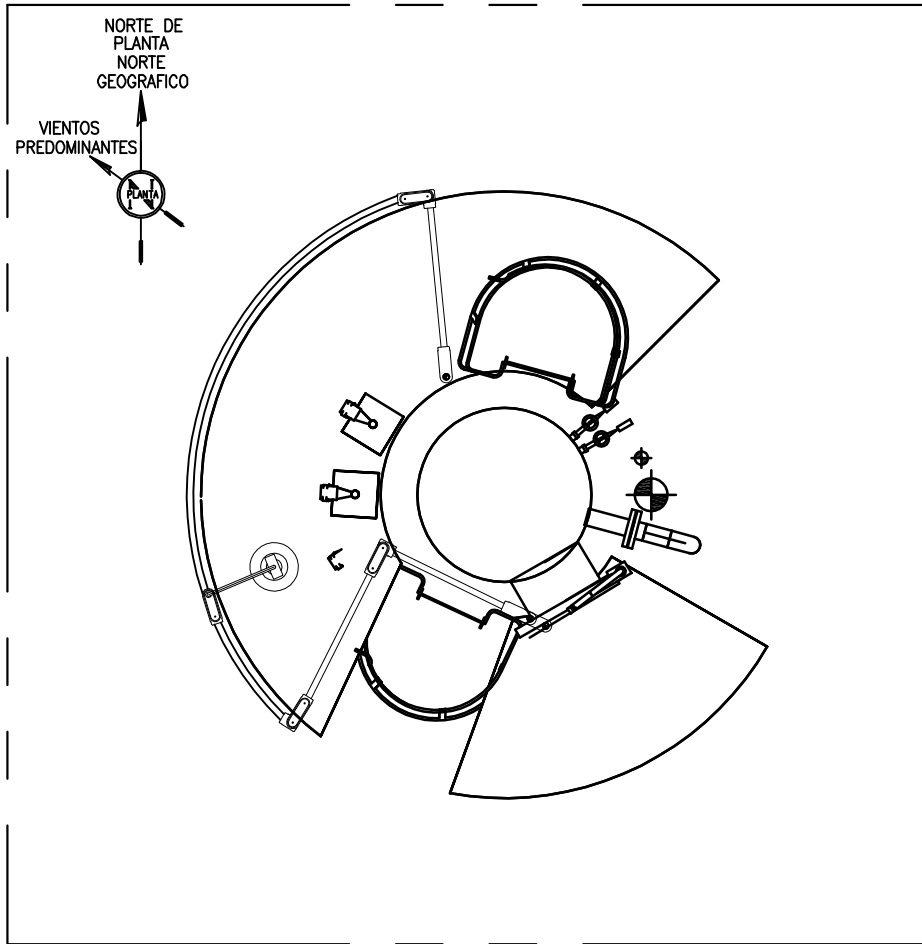
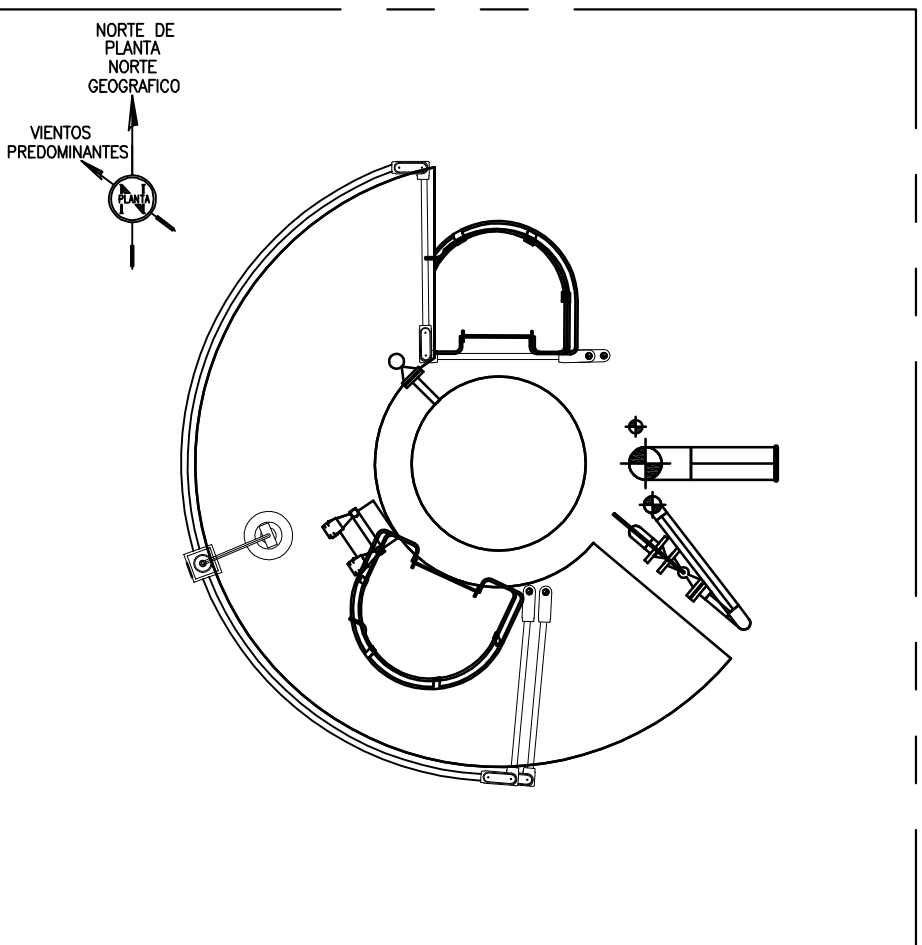


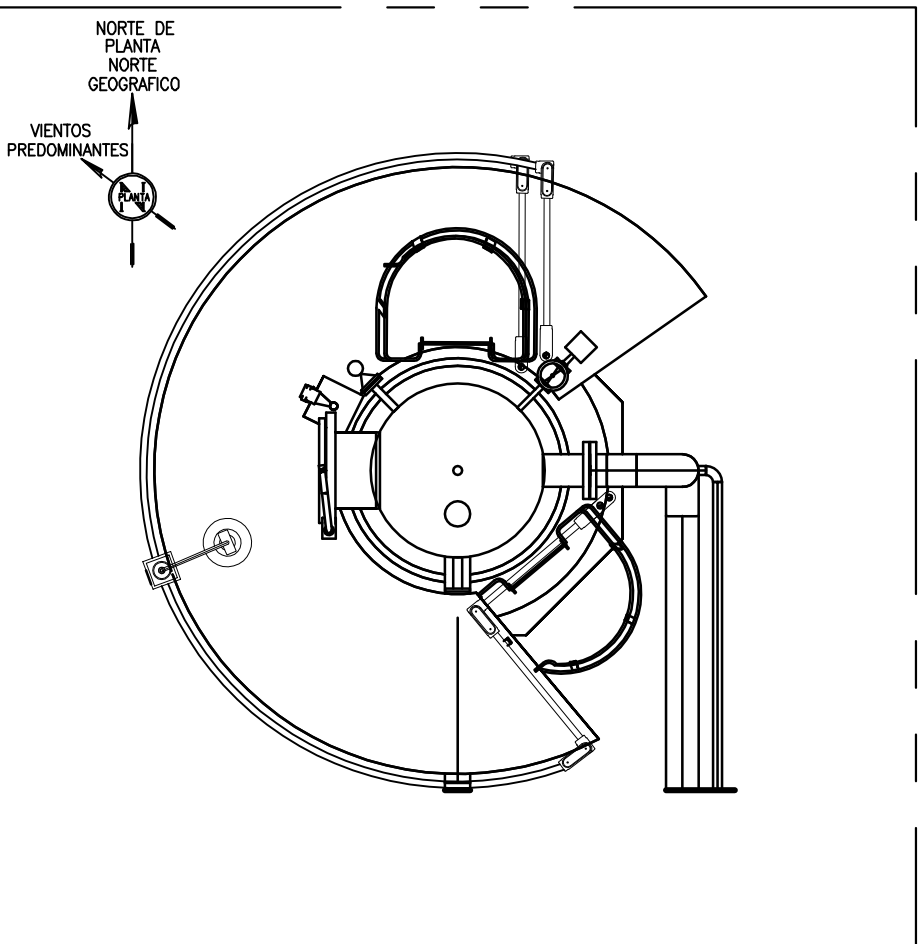
TORRE I-540 ELEVACIÓN



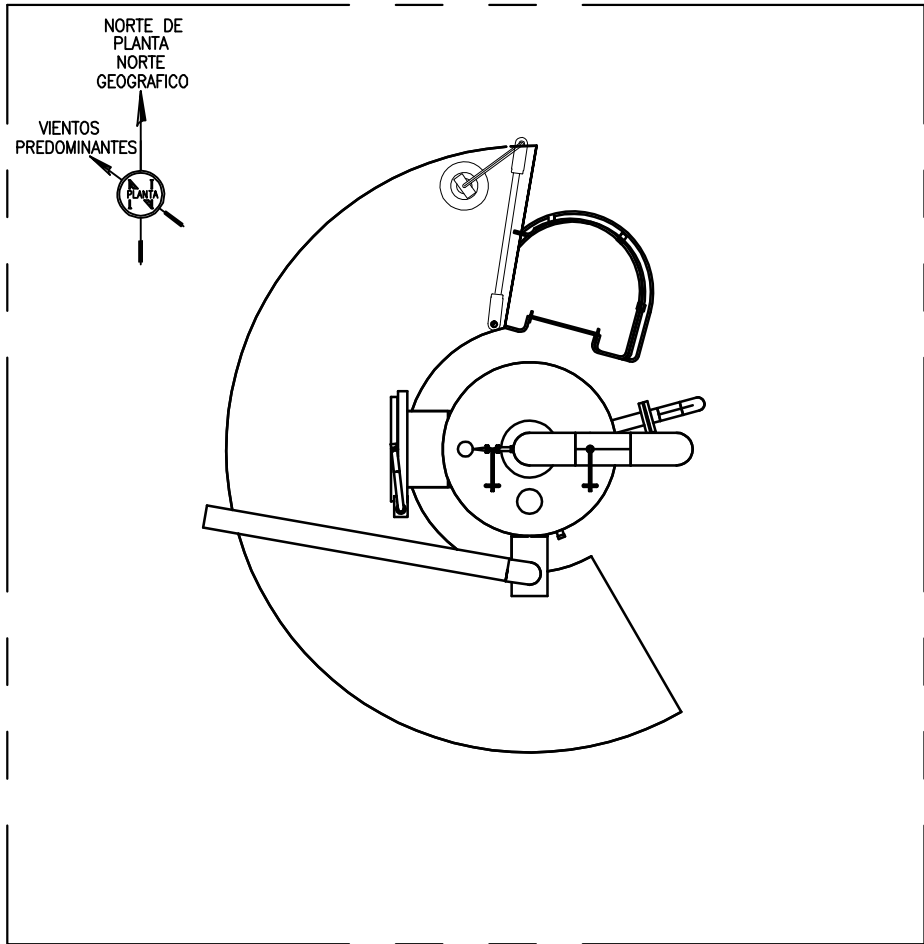
ELEVACIÓN +359.615 (PLANTA)



ELEVACIÓN +354.315 (PLANTA)



ELEVACIÓN +346.515 (PLANTA)

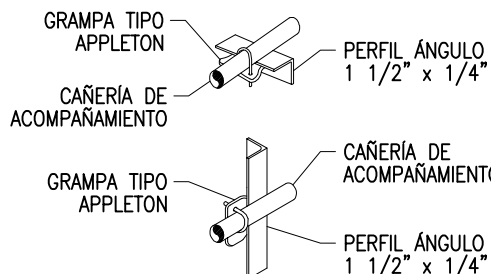


ELEVACIÓN +365.615 (PLANTA)

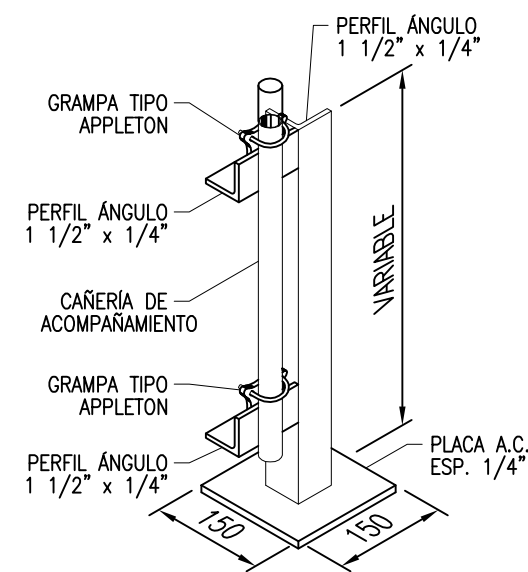
LISTADO DE MATERIALES

REGLON	CANT.	UNID.	DESCRIPCION
1	10	PZA	CAÑO ACERO RIGIDO GALVANIZADO, TIPO CONDUIT, (6.4 METROS) ASTM A53 Gr-H, SIN COSTURA, DIAMETRO NOMINAL 1", SCH 40, ROSCA NPT.
2	60	mts	CONDUCTOR DE COBRE AISLADO EN PVC SECCION, 1x3C#4mm ² (FAN+T)
3	60	PZA	GRAMPA TIPO APLETON, ACERO GALVANIZADO EN CALIENTE, PARA CARO ACERO RIGIDO GALVANIZADO, #1"
4	6	mts	PERFIL ANGULO, ACERO AL CARBONO ⁷ , 50x50x5mm
5	14	PZA	CONDULETA TIPO LL, FORMA 7, HIERRO MALLEABLE GALVANIZADO PARA CARO #1", TERMINACION PINTURA NITROSINTETICA GRIS, ROSCA NPT, CON TAPA ATORNILLADA Y JUNTA DE NEOPRENE, CLASE I DIV II.
6	2	PZA	CAJA DE ALUMINIO SERIE SEGURIDAD AUMENTADA, EX-GUAT, CON BORNERA.

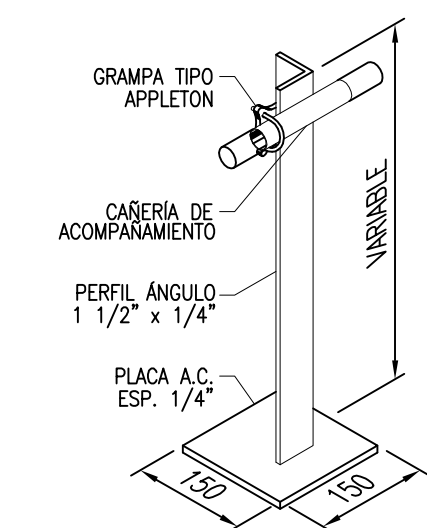
SOPORTES TÍPICOS:
S/E



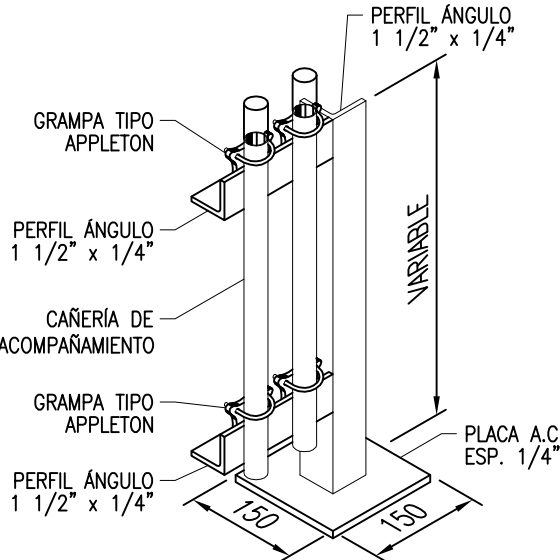
DETALLE 1



DETALLE 2

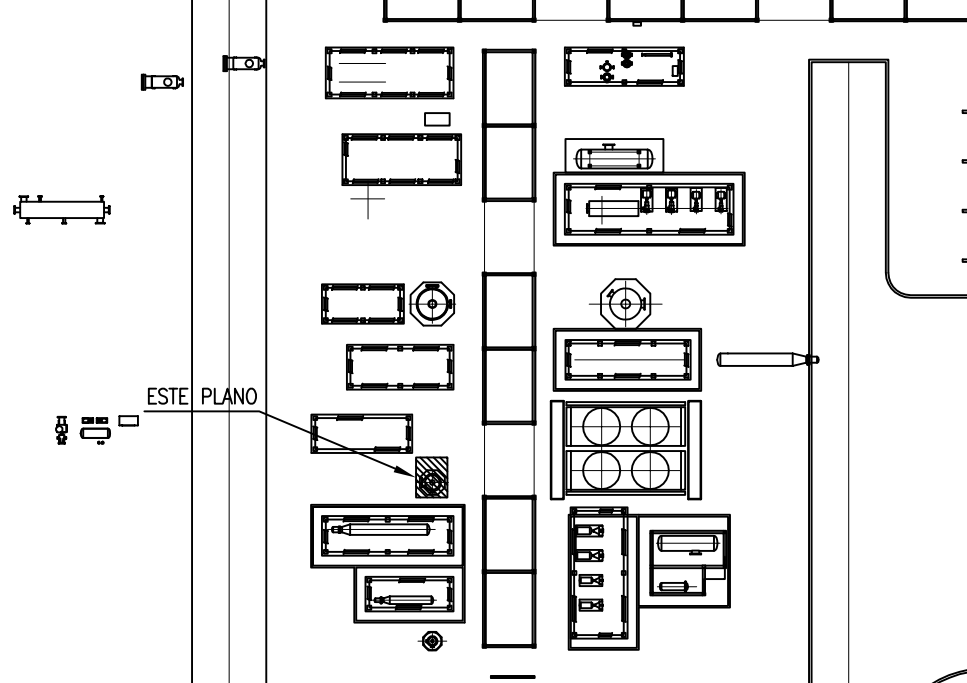


DETALLE 3



NOTA: "La liberación de todo documento no exime
de responsabilidad a la contratista"

PLANO GENERAL



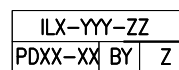
NOTAS

1. TODAS LAS DIMENSIONES ESTÁN DADAS EN MILÍMETROS.
2. PARA DETALLES DE INSTALACIÓN DE LUMINARIAS VER DOCUMENTO N° 3285-G100-636-6600-DT-700.
3. PARA SIMBOLOGÍA ELÉCTRICA VER PLANO N° 3285-G100-636-2053-DE-701.
4. EN GENERAL, LOS CAÑOS VISTOS SIGUEN CAMINOS PARALELOS O EN ÁNGULOS RECTOS A LAS PAREDES Y ESTRUCTURAS O EQUIPOS, Y SE SOPORTARÁN MEDIANTE PERFILES EN "L" ESPACIADOS COMO MÁXIMO A 1200 mm PARA CAÑOS DE DIÁMETRO HASTA 1" Y 1800 mm PARA CAÑOS DE DIÁMETRO SUPERIOR A #1".
5. LA FIJACIÓN DE LOS CAÑOS A LAS VIGAS, SOPORTES, PAREDES, ESCALERAS METÁLICAS SE HARÁ MEDIANTE PERFIL "L" Y GRAPA, TAL COMO SE INDICA EN LOS DETALLES TÍPICOS DE SOPORTES.
6. LA UBICACIÓN DE ESTOS ARTEFACTOS ES REFERENCIAL Y DEBERÁ SER ESTUDIADA LA POSIBILIDAD DE INSTALACIÓN DE SOPORTES SOLDADOS EN LAS ESCALERAS, ADOADOS A LA ESTRUCTURA Y AUTOSOPORTADOS.
7. LA UBICACIÓN FINAL DE LOS ARTEFACTOS DE ALUMBRADO DEBERÁ SER VERIFICADA EN CAMPO, CON EL FIN DE EVITAR INTERFERENCIAS CON OTRAS INSTALACIONES.
8. PARA CANALIZACIONES VER PLANO 3585-G100-636-6400-DW-007.
9. EL NIVEL DE TENSIÓN SERÁ DE 220V PARA TODAS LAS LUMINARIAS INSTALADAS.
10. TODA LA ILUMINACIÓN SERÁ CONTROLADA POR CÉLULA FOTOELÉCTRICA INSTALADA EN EL EDIFICIO SALA ELÉCTRICA, SALA DE CONTROL.
11. PARA VER CALIBRES DE ALIMENTADORES DE LOS CIRCUITOS DE ILUMINACIÓN, VER LISTA DE CABLES Y PLANOS DE DIAGRAMAS DE CONEXIONADO.
12. PARA ILUMINACIÓN DEL ÁREA VER PLANO 3585-G100-636-6600-DW-104.
13. EL TAMAÑO DE LOS ARTEFACTOS ES REFERENCIAL, EL TAMAÑO REAL ES MÁS PEQUEÑO.
14. LAS TUBERÍAS DE CANALIZACIÓN DEBERÁN SER TIPO ARG, DE DIÁMETRO 1".
15. POSEE DOS CANALIZACIONES PORQUE UNA ES DE ILUMINACIÓN DE EMERGENCIA Y LA OTRA ILUMINACIÓN NORMAL.
16. LOS MATERIALES RELACIONADOS A LOS ARTEFACTOS DE ALUMBRADO SE DESCRIBEN EN EL CUADERNILLO DE DETALLES DE ILUMINACIÓN EXTERIOR, VER NÚMERO DE REFERENCIA INDICADO.
17. LA LISTA DE MATERIALES NO INCLUYE LOS TRAMOS DE CABLERÍA DESDE EL PDIN O PDIE HASTA ESTA ÁREA.
18. ESTE PLANO MUESTRA UNA DISPOSICIÓN DE CANALIZACIONES QUE PODRÁ SER AJUSTADA O REPLANTEADA EN SITIO, PARA EVITAR INTERFERENCIAS CON OTRAS DISCIPLINAS Y CON ESTRUCTURAS O EQUIPOS QUE NO SE MUESTRAN EN ESTE NIVEL DE INGENIERÍA.

SIMBOLOGÍA



ARTEFACTO DE ALUMBRADO TIPO PENDANT MOUNT, EQUIPADO CON LÁMPARA DE VAPOR DE SODIO DE 1X70W, 220V, APROBADA PARA USO EN ÁREAS CLASE I, DIVISION 2, GRUPO D, T2B, SEGURIDAD INCREMENTADA "e", INSTALADA EN COLUMNA TIPO PESCANTE.



ILX-YYY-ZZ
PDXX-XX BY Z

ILUMINACIÓN LOCALIZADA (E: EMERGENCIA, N: NORMAL), ÁREA O SKID YYY, ZZ ES CONSECUTIVO PANEL DE DISTRIBUCIÓN PDXX-XX, BORNERA Y, FASE Z.

REFERENCIAS

3285-G000-634-2047-DW-001	PLANO DE UBICACIÓN GENERAL DE EQUIPOS.
3285-G100-636-2053-DE-701	SIMBOLOGÍA ELÉCTRICA.
3285-G100-636-2021-D8-001	BASES Y CRITERIOS DE DISEÑO.
3585-G100-636-6600-DW-104	PLANO DE ILUMINACIÓN EXTERIOR.
3285-G100-636-6600-DT-700	CUADERNILLO DETALLES DE INSTALACIÓN DE ILUMINACIÓN EXTERIOR.
3585-G100-636-6400-DW-007	CANALIZACIONES ELÉCTRICAS.
3585-A100-636-6600-DW-600	CUADERNILLO DE DIAGRAMAS DE CONEXIONADO DE ILUMINACIÓN.
3585-G100-636-6400-LC-001	LISTA DE CABLES ELÉCTRICOS - ÁREA GENERAL.

1	PARA CONSTRUCCIÓN		DC	JL/JG	LR/RG
0	PARA CONSTRUCCIÓN	12/03/12	DC	JL/JG	LR/RG
A	PARA COMENTARIOS	29/02/12	DC	JL/JG	LR/RG
REV	DENOMINACIÓN	FECHA	DIBUJO	REVISÓ	APROBÓ
AESA		YPF			
OBM: 3285		CLIENTE:			
ESTE DOCUMENTO CONTIENE INFORMACIÓN PROPIEDAD DE AESA E YPF, SU REPRODUCCIÓN TOTAL O PARCIAL, ESTÁ PROHIBIDA.		PROYECTO			
PROYECTO		PLANTA DE SEPARACION DE LIQUIDOS RIO GRANDE			
TITULO		PLANO DE ILUMINACIÓN LOCALIZADA DE EQUIPOS Y ESTRUCTURAS			
AESA N°		3285-A310-636-6600-DW-100		ESCALA	VERSION
FECHA		12/04/12		12/04/12	1
FIRMA				HOJA 1 DE 1	REVISION
GUARDADO EN AUTOCAD 2008 NO MODIFICAR MANUALMENTE				1	1